

Bollard DEL



EDA-BOL	Secteur	Plage de puissance (W)	Plage de lumens
	Commercial et résidentiel	Puissance (W) sélectionnable (18-30W)	1440-2 400 lm

Caractéristiques

- Bollards au concept esthétique dans un boîtier en aluminium moulé sous pression
- Efficacité de 80 lm avec le pilote à auto-captation 120-347V
- Puissance (W) et TCP de 3 000K, 4 000 et 5 000K sélectionnables sur le site
- IP65, homologué pour les endroits mouillés L70 @ 50 000 h
- Compatible avec la gradation 0-10V
- Vendu en ensemble de 2 pièces, module de bollard et cylindre de boîtier de bollard

Spécifications

Boîtier :

Boîtier en aluminium moulé sous pression, fini noir.

Optique :

Diffuseur en polycarbonate de première qualité.

CCI DEL :

Carte de circuit imprimé à âme métallique à base d'aluminium pour une longue durée de vie.

Pilote :

Pilote à auto-captation 120-347V avec une plage de température d'exploitation de -40°C - +40°C.

DEL :

TCP de 3 000K, 4 000 et 5 000K sélectionnables sur le site.
Efficacité de 80 lm/w.

Contrôles :

Gradation 0-10V



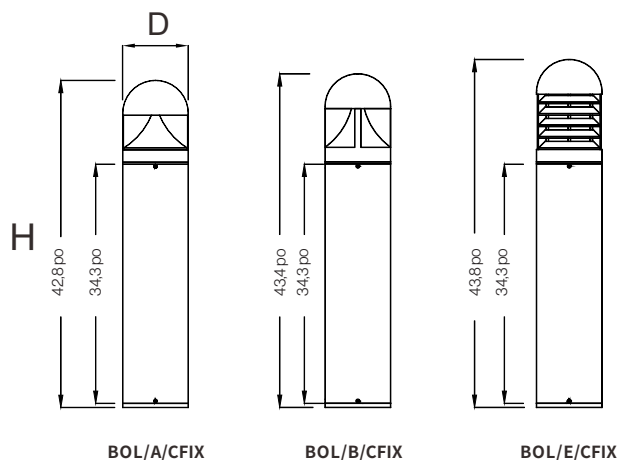
EDA-BOL/A/CFIX

EDA-BOL/B/CFIX

EDA-BOL/E/CFIX

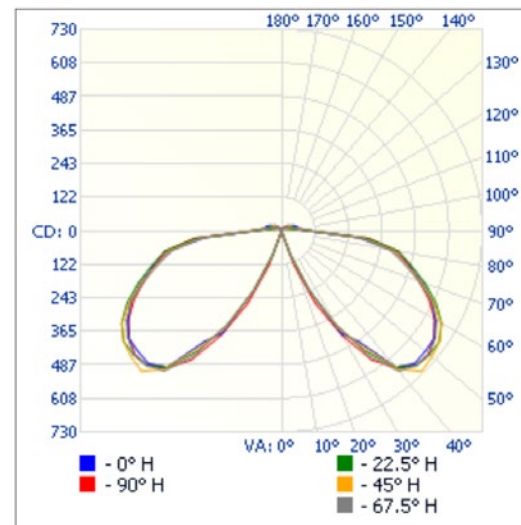


Dessin dimensionnel



	D	H
EDA-BOL/A/CFIX	6 po	42,8 po
EDA-BOL/B/CFIX	6 po	43,4 po
EDA-BOL/E/CFIX	6 po	44,8 po

Candela polaire



Applications



Complexe résidentiel



Parcs



Terrain de golf

Bollard DEL



EDA-BOL	Secteur	Plage de puissance (W)	Plage de lumens
	Commercial et résidentiel	Puissance (W) sélectionnable (18-30W)	1440-2400lm

Information sur la commande Exemple : EDA-BOL/A/CFIX/MW/MK/120-347V/BK/D

Nom de la gamme	Type de luminaire	Description du luminaire	Puissance (W)	TCP	Tension	Finis	Intensité variable
EDA (ENDURA)	BOL (bollard)	A/CFIX (module de bollard à lentille de PC opale + cylindre de boîtier de bollard) B/CFIX (module de bollard sans lentille + cylindre de boîtier de bollard) E/CFIX (Module de bollard à lentille de PC claire + cylindre de boîtier de bollard) ANCRAGE - TROUSSE (assemblage de boulon d'ancrage pour bollard)	MW (puissance sélectionnable)	MK (Kelvin sélectionnable/TCP)	120-347V	BK (noir)	D (0-10V)

Spécifications du produit

Code pour commander	Numéro du modèle	Puissance (W)	Tension à l'entrée (V)	Classement en heure	Lumens émis (lumen)	TCP (K)	IRC	Endroit mouillé	Intensité variable	Dimension P×H (po)	Qté par boîte
3682213A	EDA-BOL/A/CFIX/MW/MK/120-347V/BK/D	30-24-18	120-347V	50 000	2 400-1 920-1 440	30-40-50	≥70	Oui	0	6 po × 42,8 po	1
3682214B	EDA-BOL/B/CFIX/MW/MK/120-347V/BK/D	30-24-18	120-347V	50 000	2 400-1 920-1 440	30-40-50	≥70	Oui	0	6 po × 43,4 po	1
3682215E	EDA-BOL/E/CFIX/MW/MK/120-347V/BK/D	30-24-18	120-347V	50 000	2 400-1 920-1 440	30-40-50	≥70	Oui	0	6 po × 44,8 po	1
3660266	EDA-BOL/ANCHOR-SET	Assemblage de boulon d'ancrage pour bollard (3 ancrages/boulons avec gabarit de montage)									

Produits associés



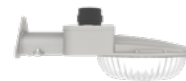
SSL-AL3



SSL-WP1TS



EDA-PT



SSL-MAL